



CAAPEBA, GUAXIMA, PERIPAROBA

Nome científico: *Piper umbellatum* L.

Família: PIPERACEAE



COPAÍBA, COPAÍVA, COPAIVEIRA

Nome científico: *Copaifera* spp.

Família: FABACEAE

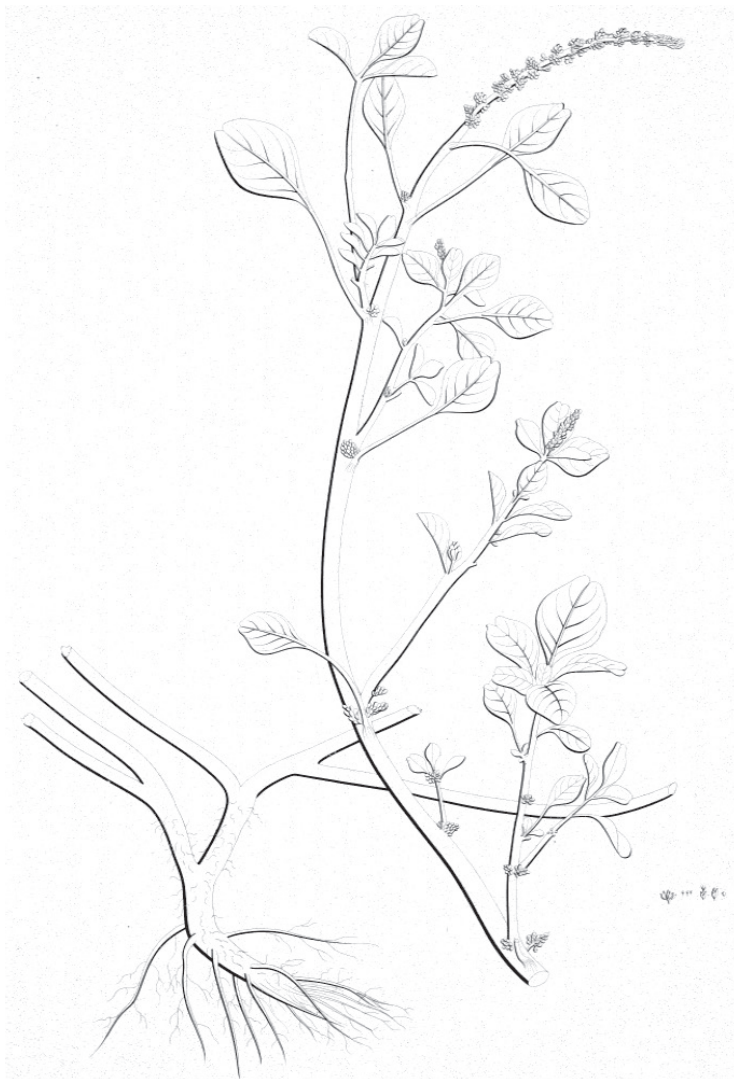


CARQUEJA

Nome científico: *Baccharis crista*
Spreng. [*Cacalia decurrens* Vell.;
Cacalia sessilis Vell.]

Família: ASTERACEAE





CARURÚ-MIÚDO

Nome científico: *Amaranthus viridis* L.

Família: AMARANTHACEAE

CAÇA-PALAVRAS

Frutos e plantas medicinais da historinha

As palavras deste caça-palavras estão escondidas na horizontal, vertical e diagonal, sem palavras ao contrário.

E V H C A N B S M T B N H E A P D I I H D W
H S L A M A D N G C G C A N I R O H E I O A
U L C T E T L E O C A A P E B A E E M L M L
A R B O R W A H I Y B R S A E L S E Y U H I
I E C N P S I R A S I Q U N N T P T O D U A
C L I K O A R P B J R U N R O A L P I T Y E
S F D U T F I D A A O E F W U G C U Y E T B
E A R A C A F B T E B J L T O E E E O W A E
N M E O E P U Y A L A A L C N D H I I E L E
U T I M E T D I S O F A S A A S A R E A D U
H B R C I C E H C H A S S A E E P N I R S C
O N A C S E O D E E U M N N T C S E P A E R
U T A Y T E S L A M F F W T O L H K D C T E
I B R A C O D E P R E G U I C A S O E T E O
A Y A L O U D S H N R M I H A E D R H A G G
H E N W H A M S A N A R H E W T O G E S Y D

ARAÇÁ • BRAÇO-DE-PREGUIÇA

CAAPEBA • CARQUEJA • CARURU

CAYAPIA • CIDREIRA • COPAÍBA

GABIROBA • GOIABA • JABUTICABA • PANACEIA

JOGO DA ASSOCIAÇÃO

PERSONAGENS DA INDEPENDÊNCIA DO BRASIL

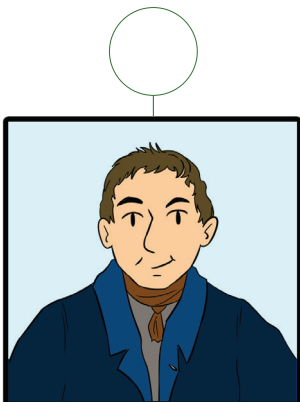
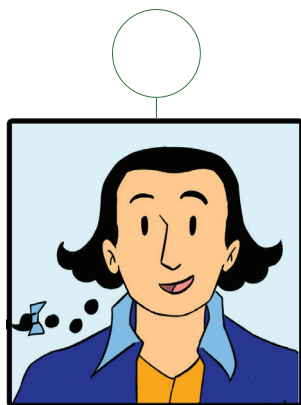
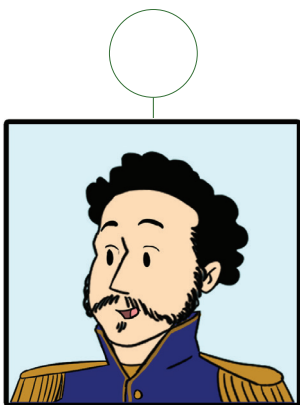
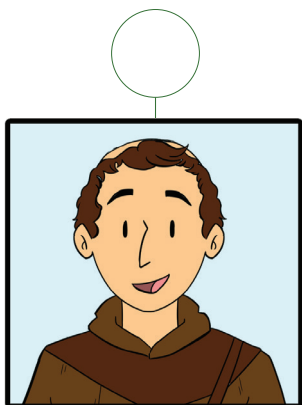
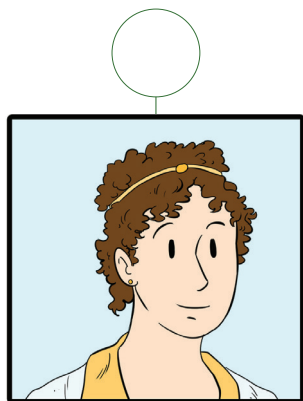
Associe os números da primeira coluna com os personagens da terceira coluna

Nº	Descrição do personagem	Nº	Personagens
1	Herói da independência		Princesa Leopoldina
2	Ministro e conselheiro do Príncipe		Emmanuel Pohl
3	Naturalista e botânico austríaco		Giuseppe Raddi
4	Naturalista e botânico francês		José Bonifácio
5	Naturalista e botânico italiano		Joaquim José da Silva Xavier
6	Naturalista, botânico e médico alemão		Frei Veloso
7	Naturalista, e botânico brasileiro		Karl von Martius
8	Princesa da Áustria, esposa de Dom Pedro		Auguste de Saint-Hilaire
9	Príncipe regente do Reino Unido de Portugal, Brasil e Algarve		Dom Pedro

Completo?

Indique agora, dentro do círculo, os números correspondentes.

JOGO DA ASSOCIAÇÃO



O QUE FAZ UM NATURALISTA?

NATURALISTA é o nome que se dava aos estudiosos das coisas da natureza. Vários naturalistas botânicos europeus percorreram, a pé e a cavalo, milhares de quilômetros do **BRASIL**, na época da **INDEPENDÊNCIA**. Todos saíram do **RIO DE JANEIRO** e, durante suas longas viagens, registraram informações preciosas sobre o uso que os brasileiros faziam das **PLANTAS NATIVAS**. Karl von Martius passou por **SÃO PAULO**, **MINAS GERAIS** e seguiu para a **AMAZÔNIA**, passando pelo semiárido do **NORDESTE**. Emmanoel Pohl seguiu para o **CENTRO-OESTE**, percorrendo todo o Cerrado de Minas e **GOIÁS**. Auguste de Saint-Hilaire também percorreu todo o **CERRADO**, e ainda seguiu para o **SUL DO BRASIL**, chegando até o **URUGUAI**. Giuseppe Raddi permaneceu no Rio de Janeiro estudando as plantas de lá. Naturalistas **BRASILEIROS** da época da independência também estudaram as plantas e destacaram a importância delas. Entre eles está o **BOTÂNICO TIRADENTINO** Frei Mariano da Conceição Veloso, o **BOTÂNICO PARAIBANO** Manuel Arruda Câmara, e o **MINERALOGISTA PAULISTA** José Bonifácio de Andrada e Silva.

As palavras em destaque devem ser encontradas no
CAÇA-PALAVRAS da próxima página.

CAÇA-PALAVRAS

O que faz um naturalista?

As palavras deste caça-palavras estão escondidas na horizontal e vertical, sem palavras ao contrário.

E M I N E R A L O G I S T A P A U L I S T A
I A I L R D H N I P S Ã O P A U L O T H N N
F L O V T H E B T L P I T A C E D F Y A E O
U E F H N U N O L A O O O W T N T D O A I
L U C A A B O T Â N I C O P A R A I B A N O
E R E O T N R T L T I C E N T R O O E S T E
O U R E U Z D N I A R I O D E J A N E I R O
A G R T R L E S R S O E T I L D M I I D N I
T U A S A J S A I N D E P E N D Ê N C I A T
D A D E L E T H N A I K T A M A Z Ô N I A E
Y I O L I H E R U T I D U N D E E A H H W B
M I N A S G E R A I S U L D O B R A S I L W
S L P N T T E H U V A R R S R L R H H M A S
A H V E A O G T R A G O I Á S T X M F E I E
A A T P N U O I A S N T S T A O C S E D U C
B O T Â N I C O T I R A D E N T I N O M H R

AMAZÔNIA • BOTÂNICO PARAIBANO • BOTÂNICO TIRADENTINO
BRASIL • BRASILEIROS • CENTRO-OESTE • CERRADO • GOIÁS
INDEPENDÊNCIA • MINAS GERAIS • MINERALOGISTA PAULISTA
NATURALISTA • NORDESTE • PLANTAS NATIVAS • RIO DE JANEIRO
SUL DO BRASIL • SÃO PAULO • URUGUAI



PANACEIA, BRAÇO-DE-PREGUIÇA

Nome científico: *Solanum cernuum* Vell.